

Firma noastra intocmeste si verifica proiecte pentru urmatoarele categorii de lucrari :

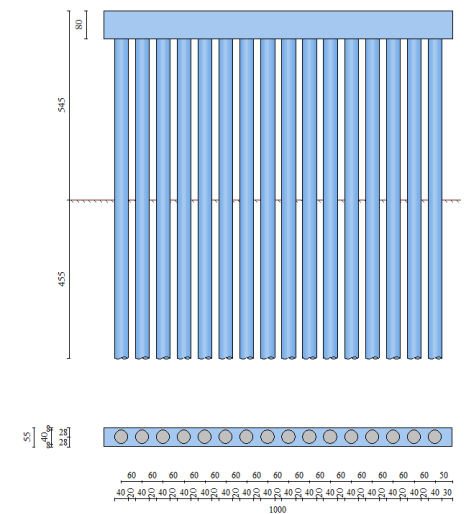
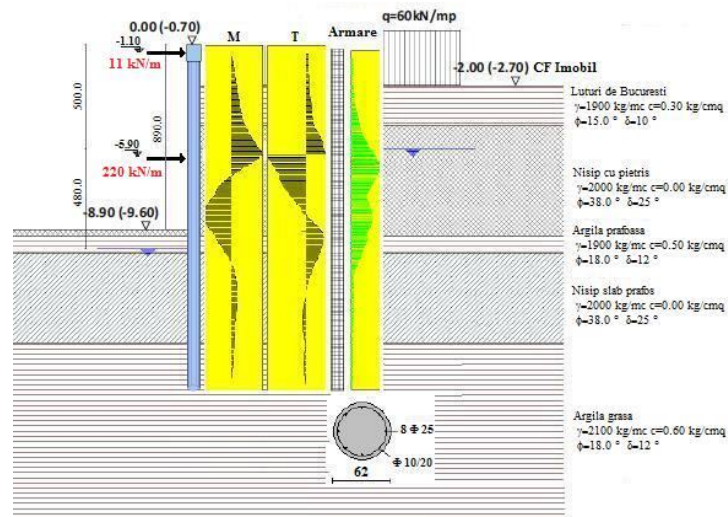
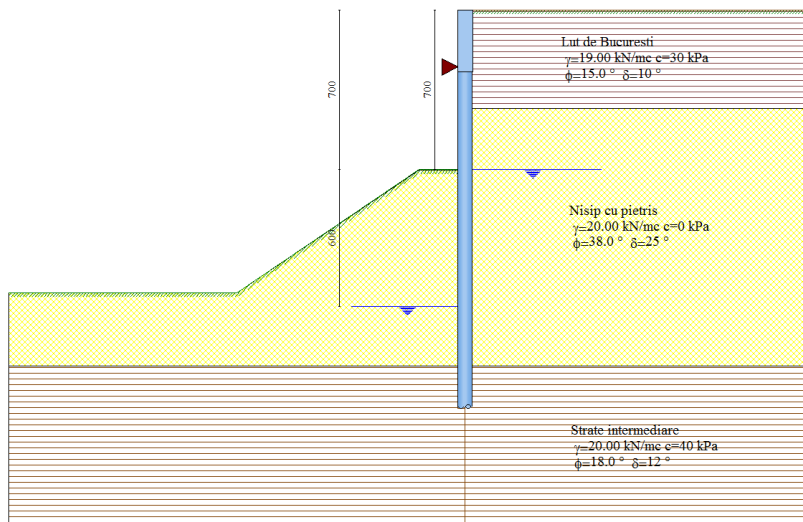
- **SPRIJINIRI EXCAVATII**
- **FUNDATII SPECIALE**
- **INCARCARI DE PROBA PE PILOTI / BARETE**
- **EPUISMENTE**

Aceste proiecte respecta normele de proiectare romanesti aflate in vigoare precum si principiile eurocodurilor din domeniul Geotehnicii si Fundatiilor. Proiectele sunt verificate conform cerintei **A_f** - „**Rezistenta si stabilitatea terenurilor de fundare si a masivelor de pamant** „, asigurand astfel un nivel de incredere ridicat privind executia unor astfel de lucrari ascunse.

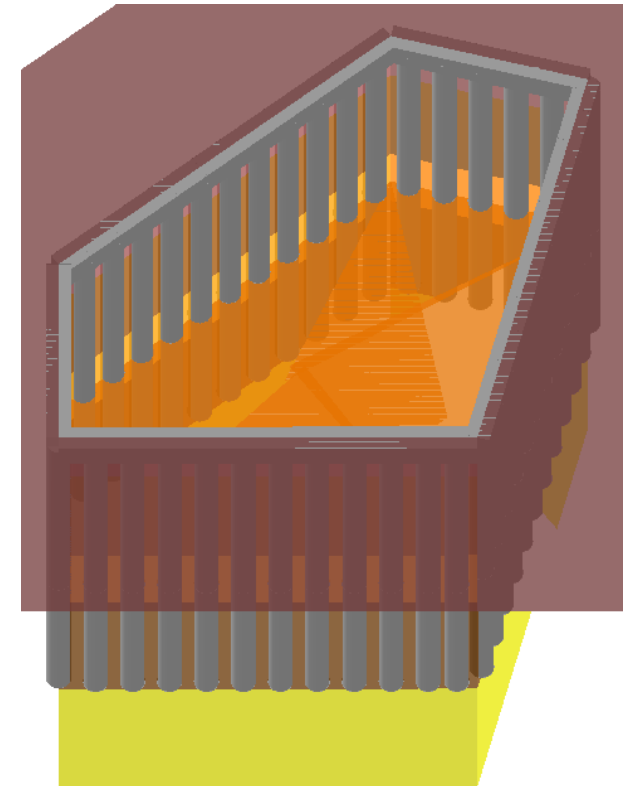
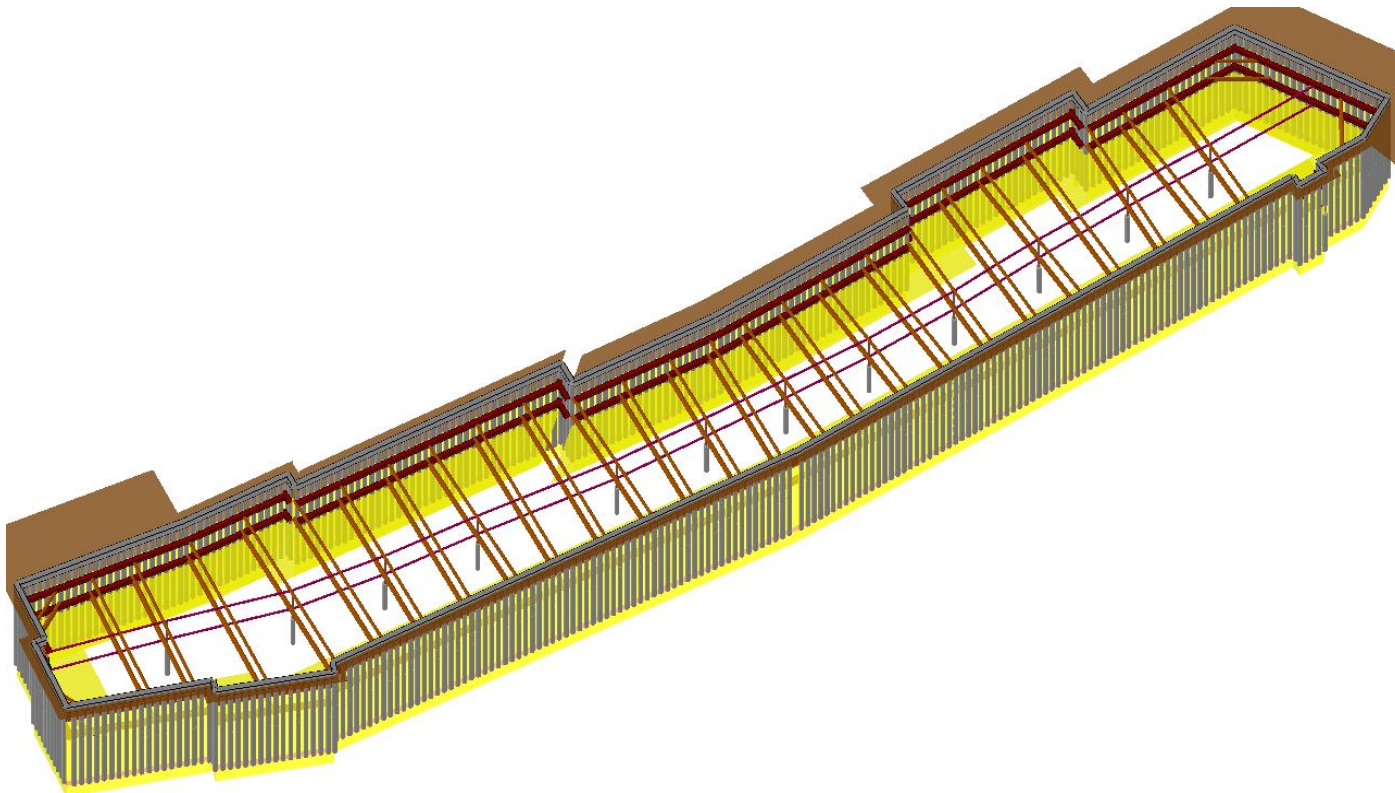
Pentru o mai buna gestionare a calculelor si gasirea unor solutii optime din punct de vedere economic este indispensabil folosirea unor programe de calcul specializate. Pentru aceasta, folosim programe de calcul in domeniul elementului finit ce permit analiza la actiuni statice si seismice. Totodata, o serie de calcule se fac cu ajutorul Microsoft Office – EXCEL sau manual.

Principalele programe specializate sunt :

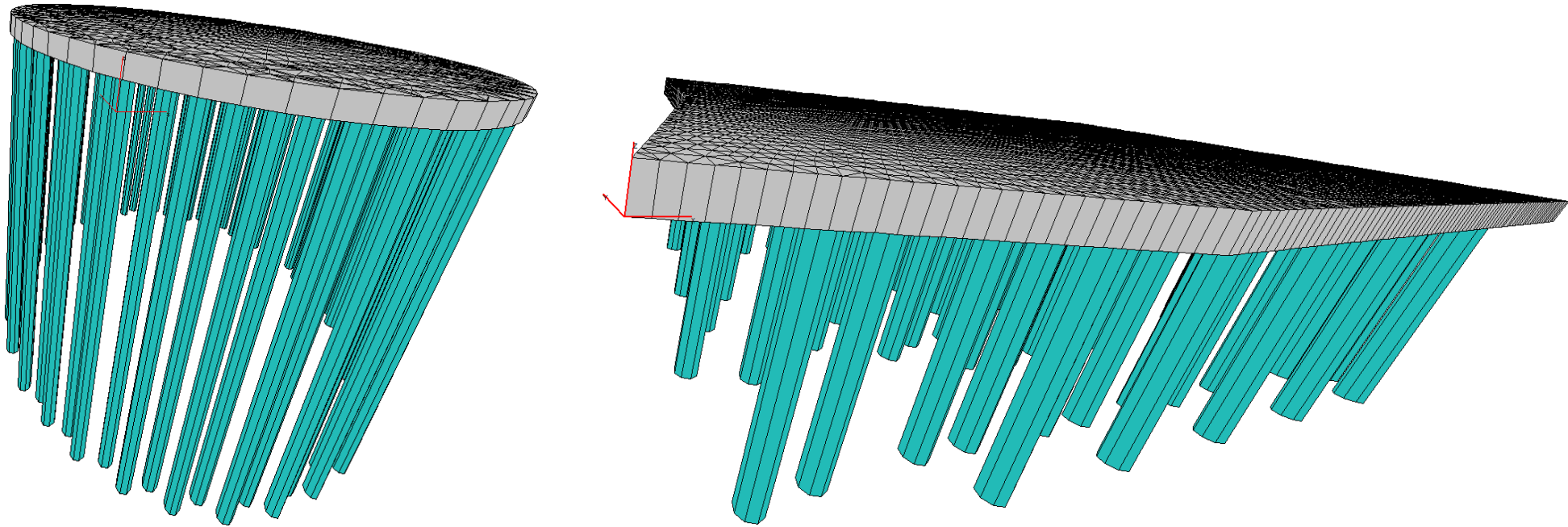
PAC 10 – calculul sprijinirilor cu pereti din piloti forati, micropiloti, pereti mulati, palplanse :



PAC 3D - program avansat pentru calculul sprijinirilor cu pereti din piloti sau micropiloti ce permite modelarea 3D a intregii excavatii :



API FULL 11 – program specializat pentru calculul fundatiilor directe (radiere, fundatii izolate, fundatii pe grinzi continue) si indirecte (fundatii pe piloti forati) :



Autodesk AutoCAD – program folosit in activitatea de desenare si proiectare.

Aztec Utility – program compus dintr-o serie de module independente folosite in faza de predimensionare geotehnica.